

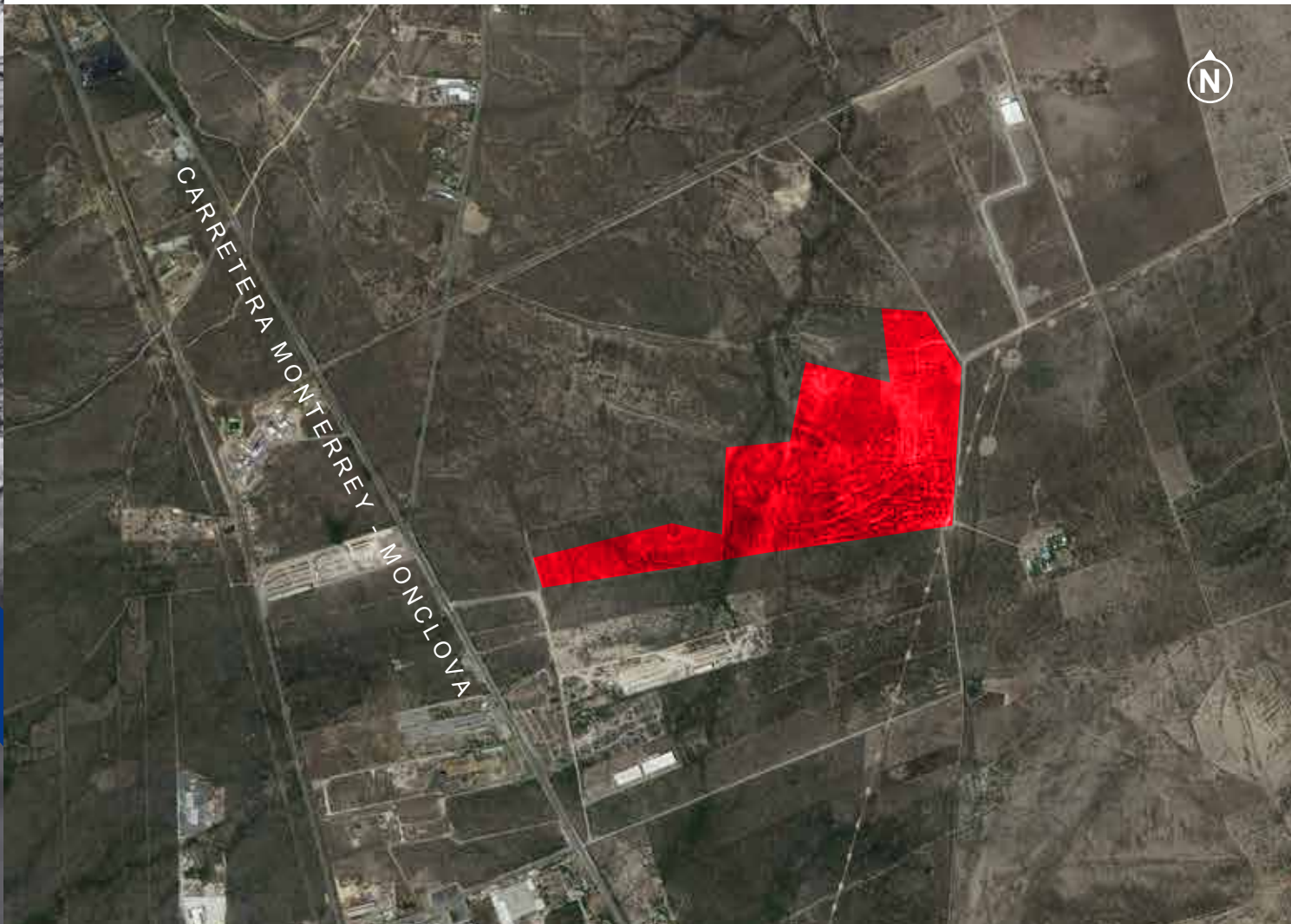
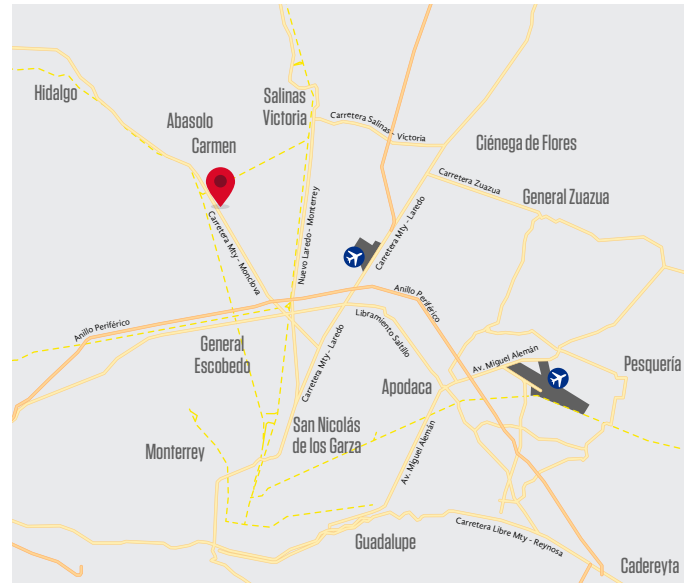
Extensión total
90 has.

Infraestructura

Energía Eléctrica
Agua de pozo
Drenaje sanitario
Gas LP
Telefonía
Señalización
Vialidades pavimentadas
Seguridad (24 hrs)

Proyecto para Technology Park en **Carretera Monterrey - Monclova Km.12, El Carmen, Nuevo León**. Con proximidad a vías de ferrocarril de Ferromex. Conexiones directas a toda la zona norte y noroeste del país: Saltillo, Monclova, Nuevo Laredo y Reynosa.

Da click sobre el punto rojo del croquis para abrir en Maps.





LOTE TAMAÑO

1	10 094.03 m ²
2	10 784.03 m ²
3	12 238.10 m ²
4	12 086.29 m ²
5	9 665.30 m ²
6	9 602.63 m ²
7	9 552.08 m ²
8	9 102.70 m ²
9	9 516.18 m ²
10	9 187.94 m ²
11	21 074.27 m ²
12	20 001.06 m ²
13	20 001.06 m ²
14	20 001.06 m ²
15	20 001.06 m ²
16	20 001.06 m ²
17	30 600.58 m ²
18	29 391.29 m ²
19	28 950.93 m ²
20	20 004.32 m ²
21	23 538.38 m ²
22	19 517.64 m ²
23	19 517.64 m ²
24	22 388.46 m ²
25	22 388.46 m ²

LOTE TAMAÑO

26	22 054.60 m ²
27	19 524.05 m ²
28	19 517.64 m ²
29	23 099.15 m ²
30	21 248.02 m ²
31	20 367.24 m ²
32	22 789.27 m ²
33	21 801.98 m ²
34	23 141.64 m ²
35	24 575.21 m ²
36	23 260.81 m ²
37	23 124.71 m ²

